

**Ada ZEVIN** (3.09.1918, Chișinău – 23.09.2005, Chișinău)

*Pictor, critic de artă, pedagog. Studii: Academia de Arte din București (1938-1940), Școala de Arte Plastice din Chișinău (1940, 1945-1947), Institutul de Arte Plastice V. Surikov din Moscova (1947-1949), Institutul de Pictură, Sculptură și Arhitectură I. Repin din Leningrad (1949-1953). Membru al UAP din Republica Moldova (1956). Distinsă cu Ordinul Republicii (1998).*

1366. **Autoportret.** – P., u. 34,5x25. – Muzeul Național de Artă al Moldovei.
1367. **Portretul scriitorului D. Milev.** – P., u. – MLR „M. Kogălniceanu”.
1368. **Autoportret.** 1956. – C., u. 37x26. – Muzeul Național de Artă al Moldovei.
1369. **Autoportret cu beretă neagră.** 1959. – C., u. 35x25. – Muzeul Național de Artă al Moldovei.
1370. **Portretul chirurgului N. Gheorghiu.** 1959. – P., u. 70x50. – Muzeul Național de Artă al Moldovei.
1371. **Autoportret.** 1960. – P., c., u. 34,5x24,5. – Muzeul Național de Artă al Moldovei.
1372. **Scriitorul A. Lupan.** 1964. – P., u. 65x50. – Muzeul Național de Artă al Moldovei.
1373. **Lazăr Dubinovski.** Schiță de portret. 1967. – H., a. 41,5x29,8. – Muzeul Național de Artă al Moldovei.
1374. **Tamara Grecu.** 1968. – C., u. 69,5x49,5. – Muzeul Național de Artă al Moldovei.
1375. **Poartă în Chișinăul vechi.** 1972. – H., a. 32x24. – Colecție particulară.
1376. **Portretul medicului Efimia Serbin.** 1972. – P., u. 125x80. – Muzeul Național de Artă al Moldovei.
1377. **Portretul sculptorului Lazăr Dubinovski.** 1974. – H., a., pastel 47,8x35,9. – Muzeul Național de Artă al Moldovei.
1378. **Stadionul „Dinamo”.** 1974. – H., a. 31,3x32. – Muzeul Național de Artă al Moldovei.
1379. **Portretul lui Simion Lungu.** 1975. – P., u., temp. 105x85. – Muzeul Național de Artă al Moldovei.
1380. **Portretul actriței Marica Bălan.** 1975. – P., u. 101x60. – Muzeul Național de Artă al Moldovei.
1381. **Autoportret.** 1976. – H., a. 15x11,5. – Colecție particulară.
1382. **Ludmila Toma. Anii’ 80.** – H., a., guașă. – 23,5x18. – Muzeul Național de Artă al Moldovei.
1383. **Ludmila Toma. Anii’ 80.** H., a., temp. 29,1x20. – Muzeul Național de Artă al Moldovei.
1384. **Portretul Milei.** Anii’ 80. (pictor Ludmila Țonceva). – H., a., temp. – Muzeul Național de Artă al Moldovei.
1385. **Stradă în orașul vechi.** 1980. – H., a., guașă 36x29,4. – Colecție particulară.
1386. **Autoportret.** 1981. – P., teh. mix. 65x50. – Colecție personală.
1387. **Poartă în Chișinăul vechi.** 1983. – P., u. 60x50.
1388. **Casa în care a locuit A. Pușkin.** 1984. – P., u. 82x105. – Muzeul Național de Artă al Moldovei.
1389. **Lacul primăvara (Lacul comsomoliștilor).** 1985. – H., a. 21,5x24,5. – Muzeul Național de Artă al Moldovei.
1390. **Colț de stradă. Chișinăul vechi.** 1988. – H., a. 23x26,5. – Colecție particulară.
1391. **Scara cu trepte spre lac.** 1991. – H., a. 28x24. – Muzeul Național de Artă al Moldovei.
1392. **Autoportret.** 1992. – C., u. 46x38. – Muzeul Național de Artă al Moldovei.
1393. **Uzina de bere.** – H., a. 21x8,2. – Muzeul Național de Artă al Moldovei.
1394. **Mihail Grecu.** Schiță de portret. H., a. 48x36. – Muzeul Național de Artă al Moldovei.
1395. **Curte cu casă în roz.** – H., a. 24x17,5. – Muzeul Național de Artă al Moldovei.

### Bibliografie selectivă

1301. **Toma, Ludmila.** *Ada Zevin : reproduceri / trad. din limba rusă de M. Burlac ; prez. graf. de V. Ciupin, fot. de N. Răileanu.* – Ch. : Lit. artistică, 1983. – 75 p., il.
1302. **Ada Zevin:** [album] / alcăt. : Ludmila Toma; trad. în limba rom. : Irina Nechit; trad. în engl. : Margareta Mămăligă ; imagini : Iurie Foca. – Ch. : ARC, 2003. – 79 p. :il.
1303. **Ada Zevin, in memoriam :** [despre expoz. comemorativă a pict. Ada Zevin, găzduită de Muzeul Național de Artă al Moldovei] // Ziarul de gardă. – 2008. – 3 iul. – P. 8
1304. **Ada Zevin: 1918-2005 :** [schită biogr., bibliogr. sel.] // Calendar Național : 2008. – Ch., 2008. – P. 295-296. – Bibliogr. : 16 tit. – (Semnat : Maria Șvet).
1305. **Ada Zevin // Literatura și arta Moldovei : encicl. : în 2 vol.** – Ch., 1986. – Vol.1. – P. 245.
1306. **Bobernağă, Sofia.** *Bucuria contactului cu lumina : [despre pict. Ada Zevin și operele sale expuse la expoziție personală] // Lit. și arta.* – 1997. – 23 oct.
1307. **Bulat, Vladimir.** „Chipul trist” al plasticii se înviorează // Lit. și arta. – 1993. – 15 apr. – P. 6.
1308. **Clima, M.** *Ada Zevin // Femeia Moldovei.* – 1982. – Nr 1. – P. 20.
1309. **Toma, Ludmila.** *Acuarelele Adei Zevin // Arta : 2001.* – Ch., 2002. – P. 115-117; *Lit. și arta.* – 2001. – 11 oct. – P. 6.
1310. **Toma, Ludmila.** *Ada Zevina la 80 de ani // Arta : 1998.* – Ch., 1999. – P. 173.
1311. **Toma, Ludmila.** *Gaudeamus // Orizontul.* – 1989. – Nr 4. – P. 53-55 ; *Горизонт.* – 1989. – N 4. – С. 53-55. – În limba rusă.
1312. **Toma, Ludmila.** *Tendențe noi în pictura Moldovei în anii '70 – prima jumătate a anilor '80 ai sec. XX // Arta. Arte vizuale : 2005.* – Ch., 2005. – P. 61.
1313. **Zevin, Ada (23.VIII. 1918, Chișinău) :** [date biogr.] // *Femei din Moldova : [encicl.].* – Ch., 2000. – P. 310.
1314. **Zevin, Ada :** [repere biogr.] // *Colesnic Iurie. Colegiul Republican de Arte Plastice „Al. Plămădeală” : ghid encicl.* – Ch., 2008. – P. 243.
1315. **Zevina, Ada :** [date biogr.] // *Chișinău : encicl.* – Ch., 1997. – P. 554.
1316. **Zevina, Ada // Literatura și arta Moldovei : encicl. : în 2 vol.** – Ch., 1986. – Vol. 1. – P. 245.
1317. **Ада Зевина.** *Живопись. Рисунки. Выставка произведений. Каталог / авт. текста М. Греку.* – К. : Тимпул, 1968. – 6 с.
1318. **Ада Зевина.** *Живопись. Каталог Выставка произведений. Кишинев. 1979 /Союз худож. Молдавии/.* – К. : Тимпул, 1979. – 24 с., ил. – Текст на рум. и рус. яз.
1319. **Ада Зевина (1918-2005) // Шишкан К.** *Молдавско-русские взаимосвязи в искусстве в лицах и персоналиях (2 пол. XX – нач. XXI в.) : биобиблиогр. словарь-справ. в 2-х т. / К. Шишкан, С. Пожар.* – К., 2009. – Т. 2. – С. 240.
1320. **[Ада Зевина] // Тома Людмила.** *Портрет в молдавской живописи (1940-1970-е годы).* – К., 1983. – С. 60-63; 92; 130-134.
1321. **Гарусова, Ольга.** *Ада Зевина – целая эпоха в культурной жизни Молдовы : [памяти худож.] // Молд. ведомости.* – 2005. – 18 нояб. – P. 6.
1322. **Зевина, Ада Мироновна // Художники народов СССР : библиограф. словарь.** – М., 1983. – Том 4. – С. 278. – Bibliogr. : с. 278 : 22 назв.
1323. **Зевина, Ада Мироновна // Шпитальник С.** *Евреи Молдовы : справ.* – К., 2000. – С. 85.
1324. **Зевина, Ада.** *Ада Зевина о живописи, о Кишиневе и о себе : [интервью с худож. Адой Зевиной] / записала Ольга Гарусова // Молд. ведомости.* – 2003. – 23 mai. – P. 6.
1325. **Кушнир, Жозефина.** *Творчество Ады Зевиной и феномен Невидимого Ренессанса : стр. биогр. о худож. и искусствоведе // Anuarul Institutului de Cercetări Interetnice.* – Ch., 2005. – Vol. 4. – P. 194-197: fig. – Rez. în limbile rom., engl., rusă.

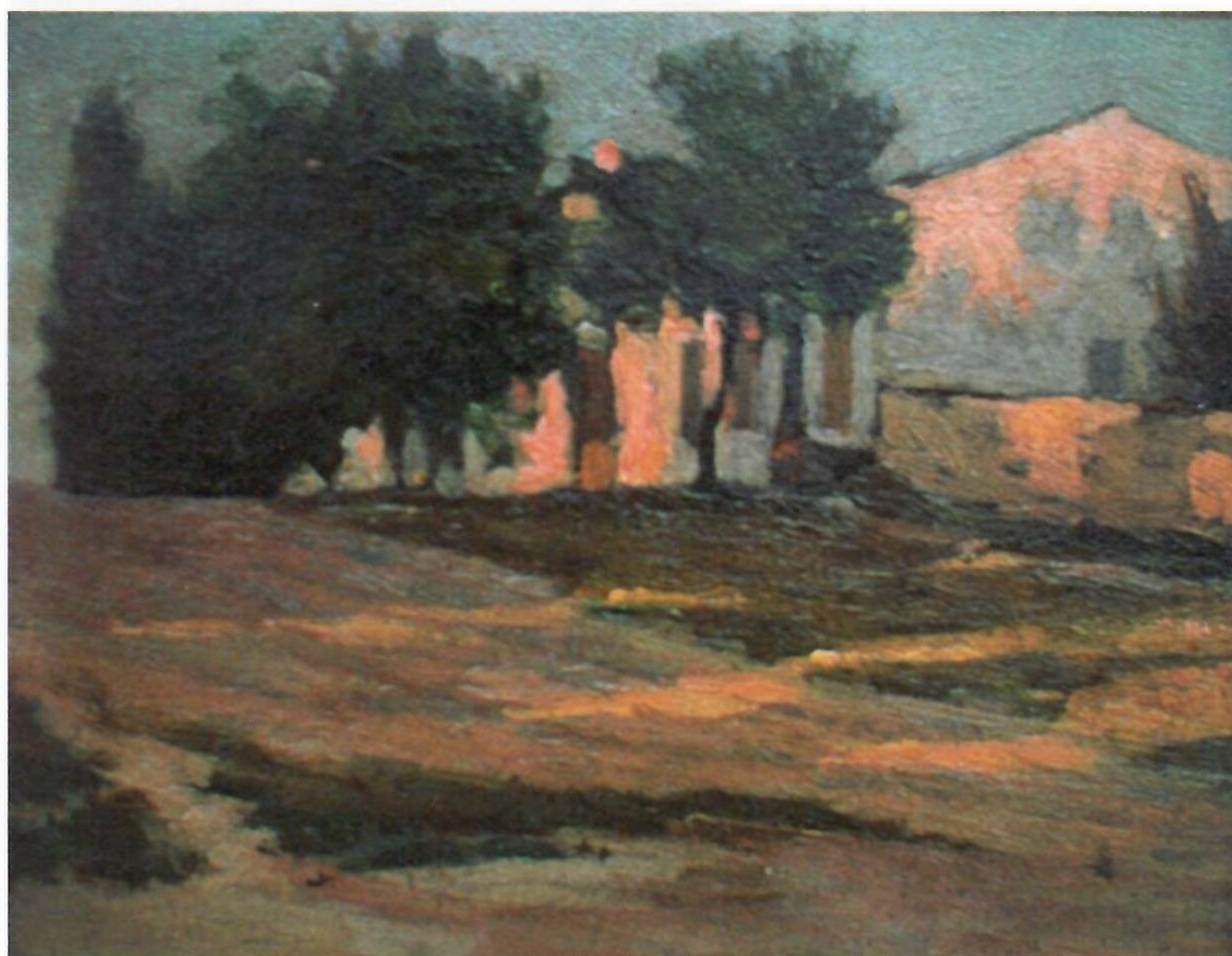
1326. Мигулина, Татьяна. Свободный полет Ады Зевиной // Экон. обозрение (Логос-пресс). – 2008. – 8 авг. – С. 30.
1327. Михайло, Л. Ренессанс души // Независимая Молдова. – 1994. – 5 апр.
1328. Тома, Людмила. Верность себе : [о выст. худож. Ады Зевиной] // Независимая Молдова. – 1997. – 12 авг.
1329. Тома, Людмила. Живопись Ады Зевиной: возвышенность и глубина // Независимая Молдова. – 2001. – 5 июня.
1330. Тома, Людмила. Кувшин и статуя Венеры : [творчество худож. А. Зевиной] // Независимая Молдова. – 1998. – 29 авг.
1331. Тома, Людмила. Молдавская школа современной пейзажной живописи // Архитектура и дизайн. – 2005. – № 4(41). – С. 49-50.

**REPRODUCERI**



1. Alexandru Plămădeală. Autoportret. 1918. Ulei pe pânză. 35,5x27,3.

2. *Eugenia Maleșevschi*. Autoportret. 1910.  
Ulei pe pînză. 49x34.

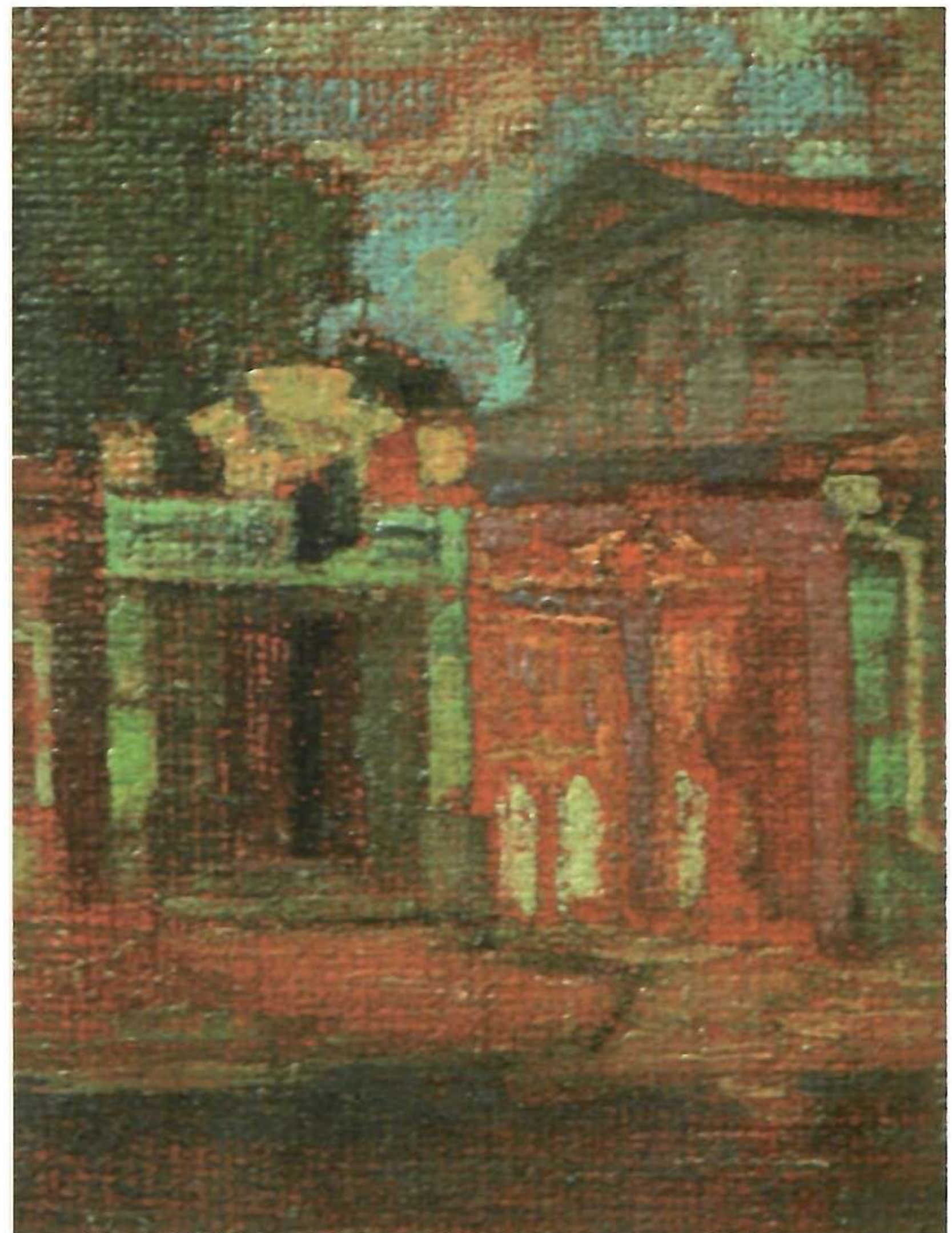


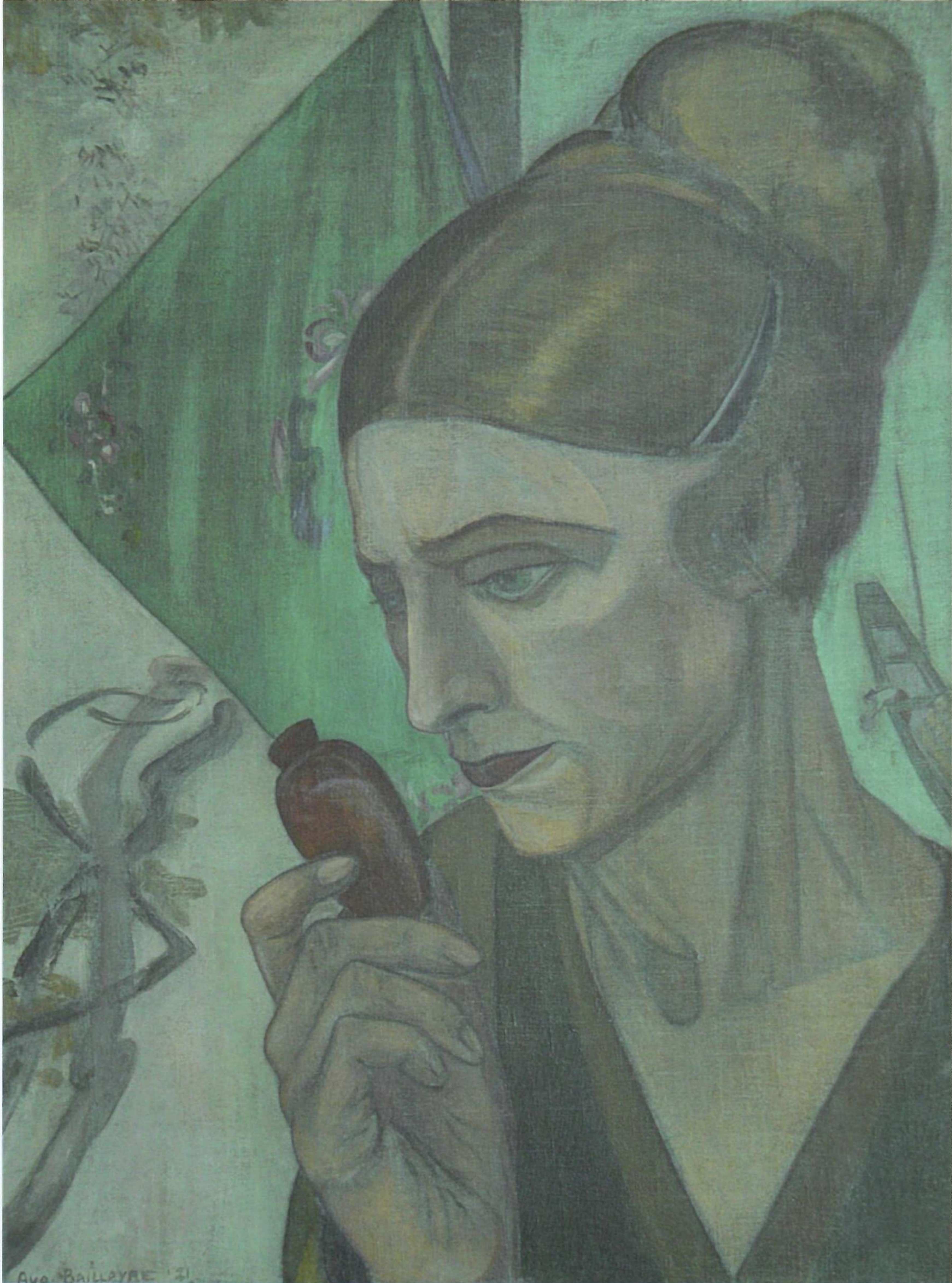
3. *Vladimir Ocușco*.  
Chișinăul vechi. 1903. Ulei pe pînză.  
19x24.



4. *Theodor Kiriacoff.*  
Casă și o siluetă feminină. 1922.  
Ulei pe pînză. 27x23,5.

5. *Șneer Cogan.* O curte în Chișinău. 1923.  
Hîrtie, carton, ulei. 21x16.





6. *Auguste Baillayre*. Portretul doamnei L. Arionescu. 1921. Ulei pe pânză. 100x75.





7. *Moisei Gamburg*. Violonistul Oscar Dayn. 1948. Ulei pe pînză. 80x71.

8. *Alexei Vasiliev.*  
Ultimele raze. Chișinău.  
1945.  
Ulei pe pânză. 48x57.

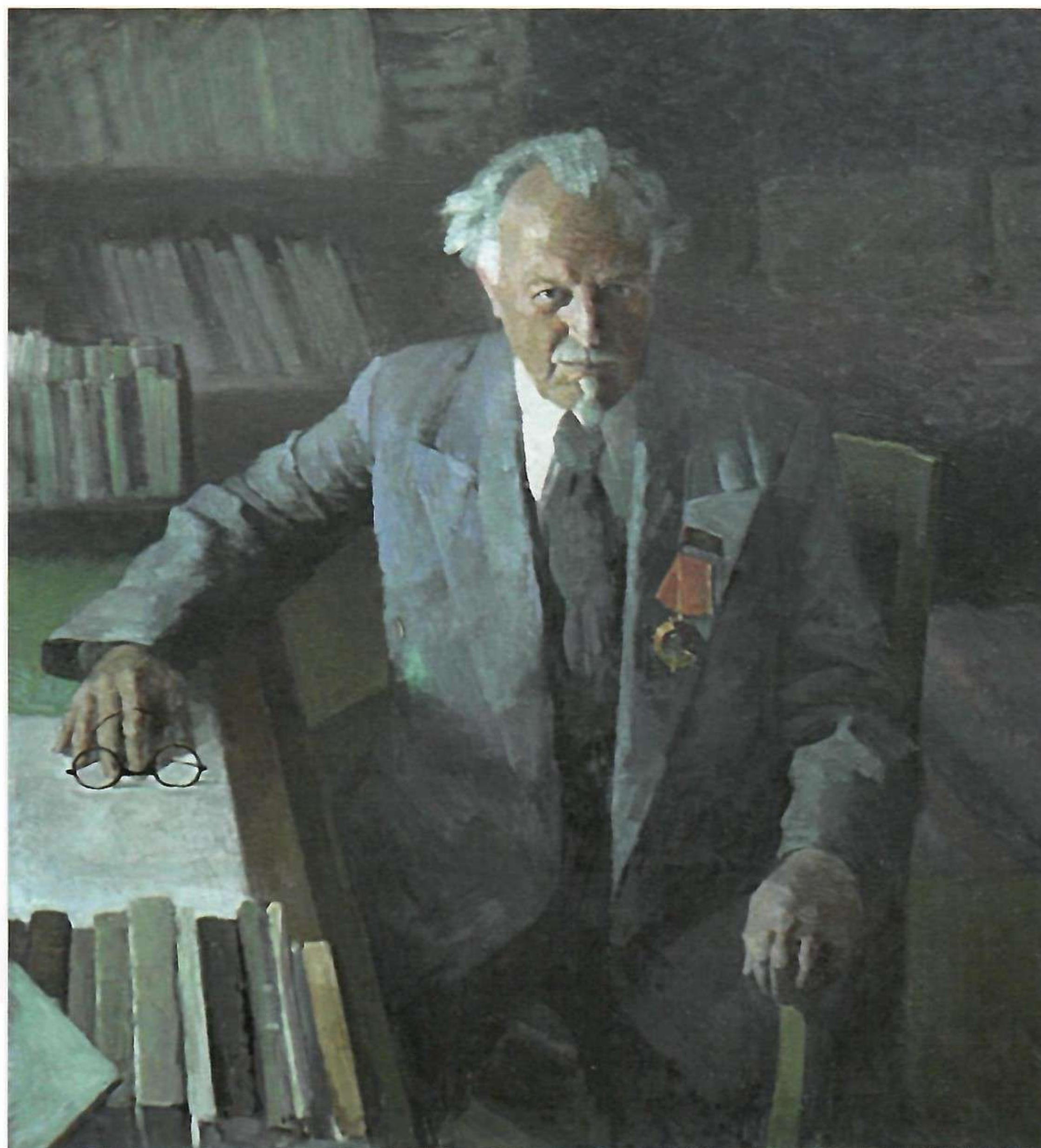


9. *Grigore Fiurer.*  
Chișinăul vechi.  
Prima jumătate a sec. XX.  
Carton, ulei.  
52,5x62,5.

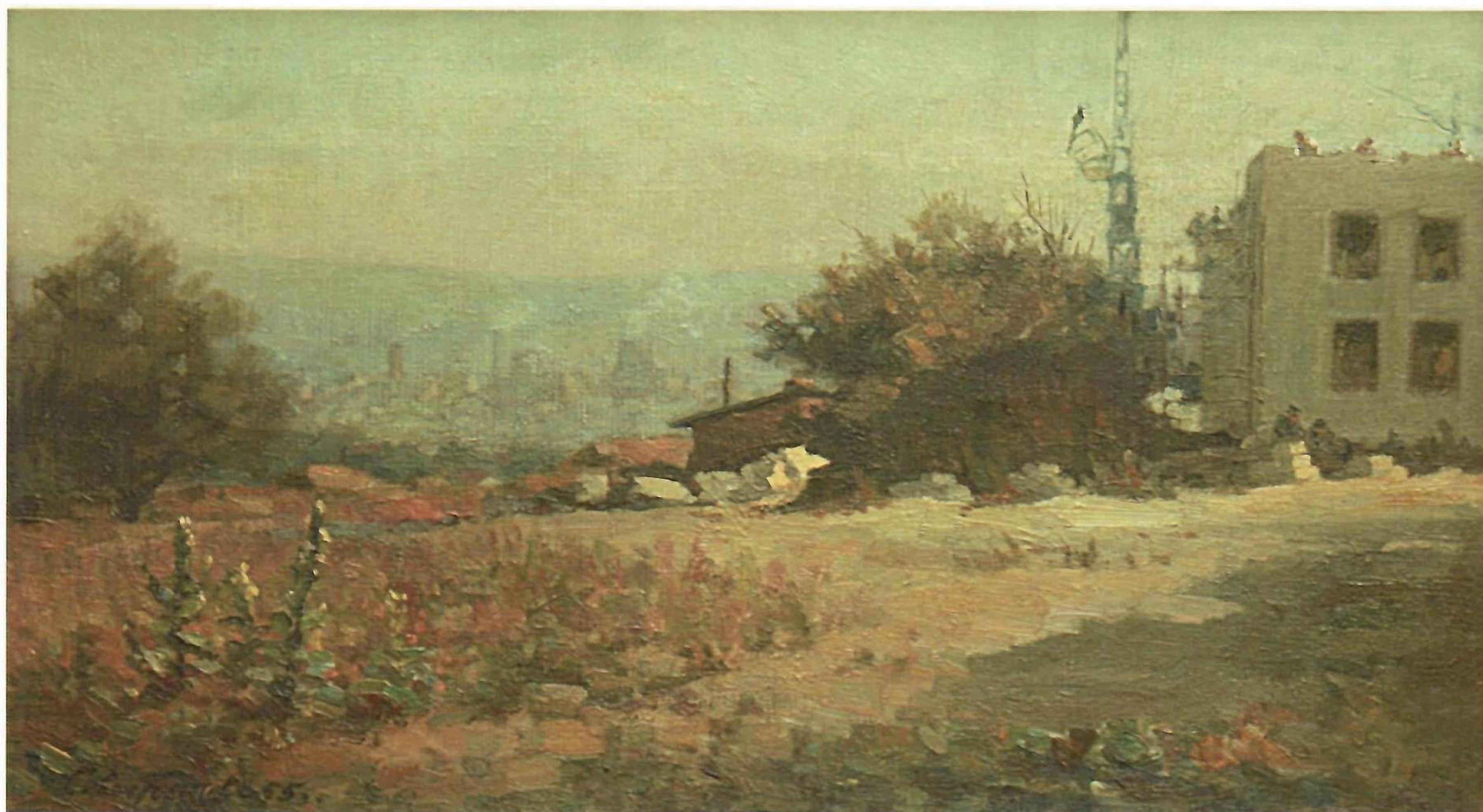


10. Eugenia Gamburd. Vedere spre Parcul Catedralei. 1947. – Carton, guașă. 52,3x65,6.

11. *Ivan Hazov.*  
Portretul academicianului  
N. Dimo. 1949.  
Ulei pe pânză. 120x110.

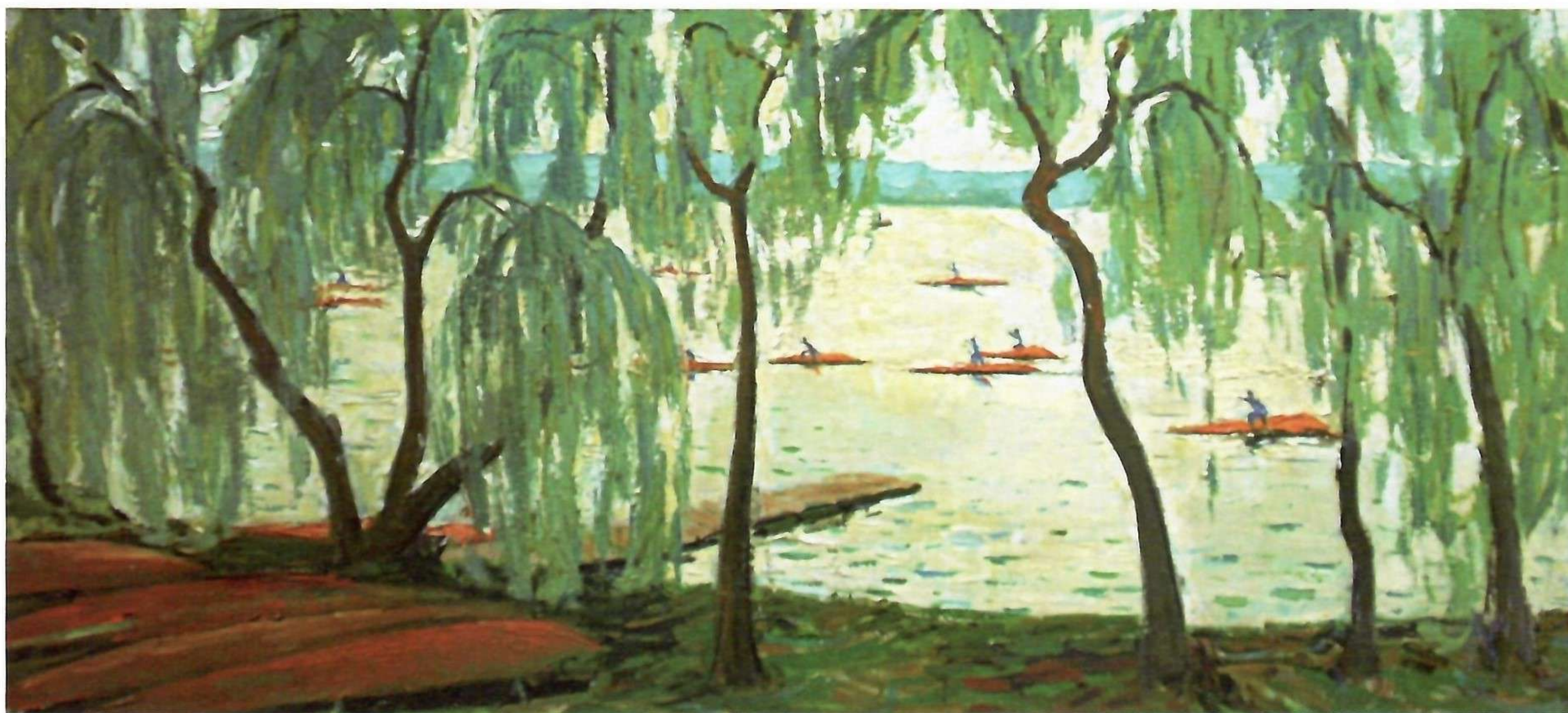


12. *Dimitrie Sevastianov.* La construcție. 1955. Ulei pe pânză. 40x75.





13. *Ion Jumati*. Pictorul Rostislav Ocușco. 1956. Ulei pe pânză. 85x85.



14. *Ana Baranovici*. Lacul comsomoliștilor (Valea Morilor). 1968-70. Ulei pe pânză. 75x162.



15. *Constantin Kitaika*. Actrița D. Darienco. 1960. Ulei pe pânză. 106x81.



16. *Eleonora Romanescu.*  
Chișinăul însoțit. 1976.  
Ulei pe pânză. 170x175.

17. *Iurie Șibaev.* După ploaie în sectorul Rîșcani. 1982. Ulei pe pânză. 100x200.





18. Glebus Sainciuc. Pictorul Igor Vieru. 1967. Ulei pe pînză. 120x70.





19. *Igor Vieru*. Portretul poetului-academician A. Lupan. 1972. Ulei pe pânză. 120X90.